

Giardini Interiori
Studio Zero
Cernobbio, Italy



Ogni uomo racchiude in sé un mondo interiore in cui custodisce il proprio io più profondo e quella parte istintiva e primordiale che ci lega indissolubilmente al mondo e alla natura. Viviamo questa interiorità ricca e complessa quasi sempre inconsciamente, ma è questa la parte che ci fa sentire e vedere il mondo esteriore nel senso più vero e profondo del termine. Gli occhi da soli non bastano a codificare la realtà, il nostro mondo inconscio, il nostro sesto senso ci guida silenziosamente a percepire e ascoltare la verità del mondo, della natura e dell'umanità.

Con questo progetto abbiamo rappresentato un percorso in questo mondo interiore, fatto di passaggi in stanze concatenate e senza muri raffigurate attraverso sottili strutture metalliche. In ognuna di queste stanze risiede il giardino segreto della nostra anima e a mano a mano che si scende nell'io più profondo, la stanza diventa sempre più raccolta e il giardino sempre più primordiale. Si passa così dalla stanza più grande con un giardino ordinato e razionale di *Buxus sempervirens*, alla stanza degli affetti con un giardino domestico di *Rosmarinum officinalis* e *Olea europea*, per finire con la stanza più intima e segreta con un giardino quasi selvaggio, libero e perfettamente naturale popolato di *Poaceae*.

Le strutture metalliche sono autoportanti e realizzate in modo da poter essere montate e smontate velocemente. Ogni volume infatti è composto da angolari su cui si inseriscono i traversi in tubolare a sezione quadrata 4x4 cm. Sono state selezionate differenti tipologie di piante per creare tre giardini diversi, razionale domestico e naturale, mentre un sentiero di ghiaia realizzato con un unico materiale garantisce la continuità del percorso, come un fil rouge che accompagna il visitatore attraverso l'installazione.

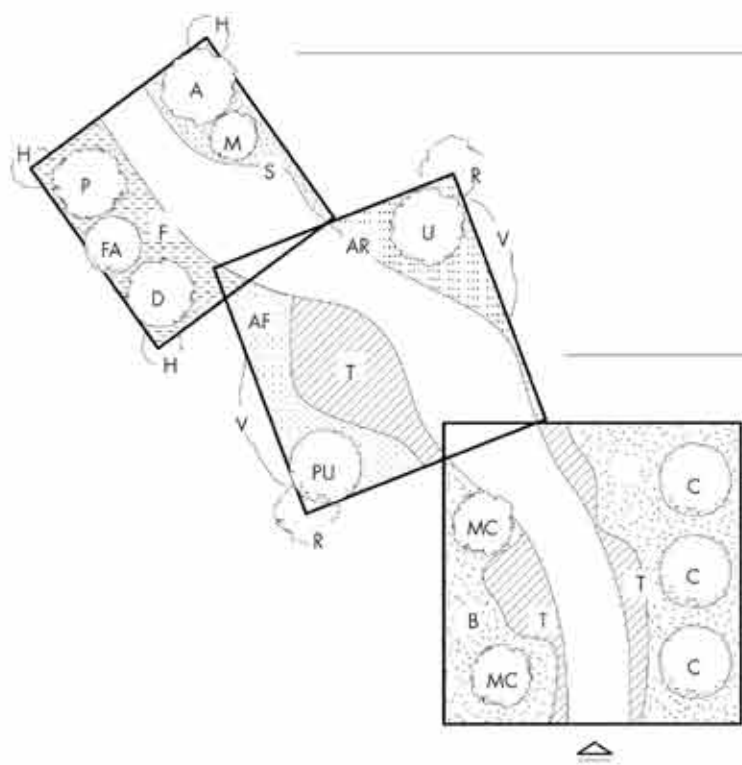
Every man embodies an inner world in which preserves its deepest self and the instinctive, primal part that binds us inextricably to the world and nature. We live this rich and complex inner life almost always unconsciously, but this is what makes us feel and see the outside world in its truest and deepest sense. The eyes alone are not enough to codify reality, our unconscious world, our sixth sense guide us silently to perceive and listen to the truth of the world, of nature and humanity. *Giardini Interiori* is a path into our inner world, made of sequences of rooms, where the secret gardens of our soul grow. While descending into our inner selves, these rooms become more and more intimate and primal, awakening our sixth sense that will guide us to a deeper perception of the world, nature and humanity. In this way, the sequence starts with a rational garden of *Buxus sempervirens*, continuing with a domestic garden of *Rosmarinum officinalis* and *Olea europea* and, then, a primitive garden of *Poaceae*.

The metal structures are self-supporting and made so as to be quickly assembled and disassembled. Each volume is composed joining the crosspieces with square-section 4x4 cm with the angular pieces.

architect: Studio Zero
location: Villa Erba, Cernobbio (Como), Italy
realization: 2016
type: installation
client: Orticolario 2016 international green design exhibition

text by Studio Zero
photo by Studio Zero+Cinzia Maggi





natural garden

- H. hederá helix hibernica
- P. phyllostachys
- M. miscanthus sinensis
- A. acer polymorphum
- S. stipa tenuissima
- F. Equisetum sp, polystichum polyblepharum
- D. dicksonia antarctica
- FA. fatsia japonica

domestic garden

- R. roses
- U. olea europea
- V. vitis
- AR. anemone, rosmarinum officinalis,
- AF. perovskia atriplicifolia
- T. hydrangea arborescens, aster, gaura
- PU. punica granatum

rational garden

- C. cupressus sempervirens
- B. buxus sempervirens Faulkner
- MC. ilea crenata
- T. lawn



La presenza di luci scenografiche all'interno dell'allestimento, di una macchina per la nebbia posizionata nell'ultimo e più intimo dei tre giardini e di musiche e suoni naturali, ha accentuato la percezione di tre microambienti completamente diversi e di un percorso emozionale sempre vario. Giardini Interni è uno dei progetti finalisti del concorso Spazi Creativi che si è svolto durante Orticolario, la manifestazione internazionale che ha luogo nella meravigliosa cornice di Villa Erba, a Cernobbio, sulle rive del lago di Como. L'installazione ha vinto il premio della giuria "Giardino dell'Empatia" per la qualità delle piante e la spiccata sensibilità dell'allestimento, che nella sua semplicità delinea un percorso dal razionale al naturale attraverso le forme e la tipologia delle piante.

Different types of plants were selected to create three different gardens, rational domestic and natural, while a unique gravel path guarantees the continuity of the path, like a fil rouge that takes the visitor through the installation. The perception of three different microenvironments has been heightened with the presence of scenic lights, with a fog machine placed in the last and more intimate garden and with the use of music and natural sounds. Giardini Interni is finalists in the competition Spazi Creativi during Orticolario, the international exhibition that takes place every year in the beautiful setting of Villa Erba with its gardens overlooking Lake Como. The installation has won the jury prize "Giardino dell'Empatia" for the quality of plants and the detached sensitivity of the installation, which in its simplicity outlines a path from the rational to the natural through the forms and types of plants.

